

Département de l'Eure
COMMUNE DE MENNEVAL

Lieudit : Hameau de Durcoeur

Propriété de DRAKKAR DEVELOPPEMENT

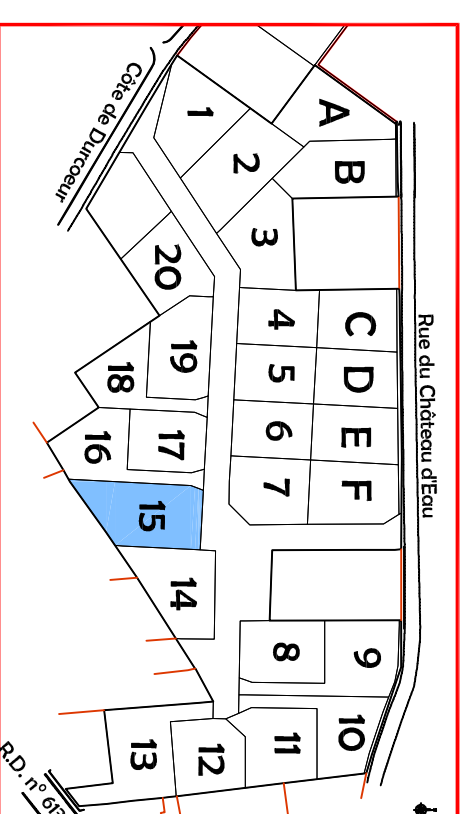
Lot n°15

Cadastrée Section AI n°192

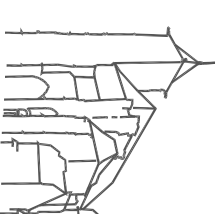
Superficie mesurée 1075 m²

PLAN D'ENSEMBLE

PLAN DE VENTE



Dressé le : 14 avril 2020
Borné le : 17 août 2020
Mis à jour le : 30 septembre 2020

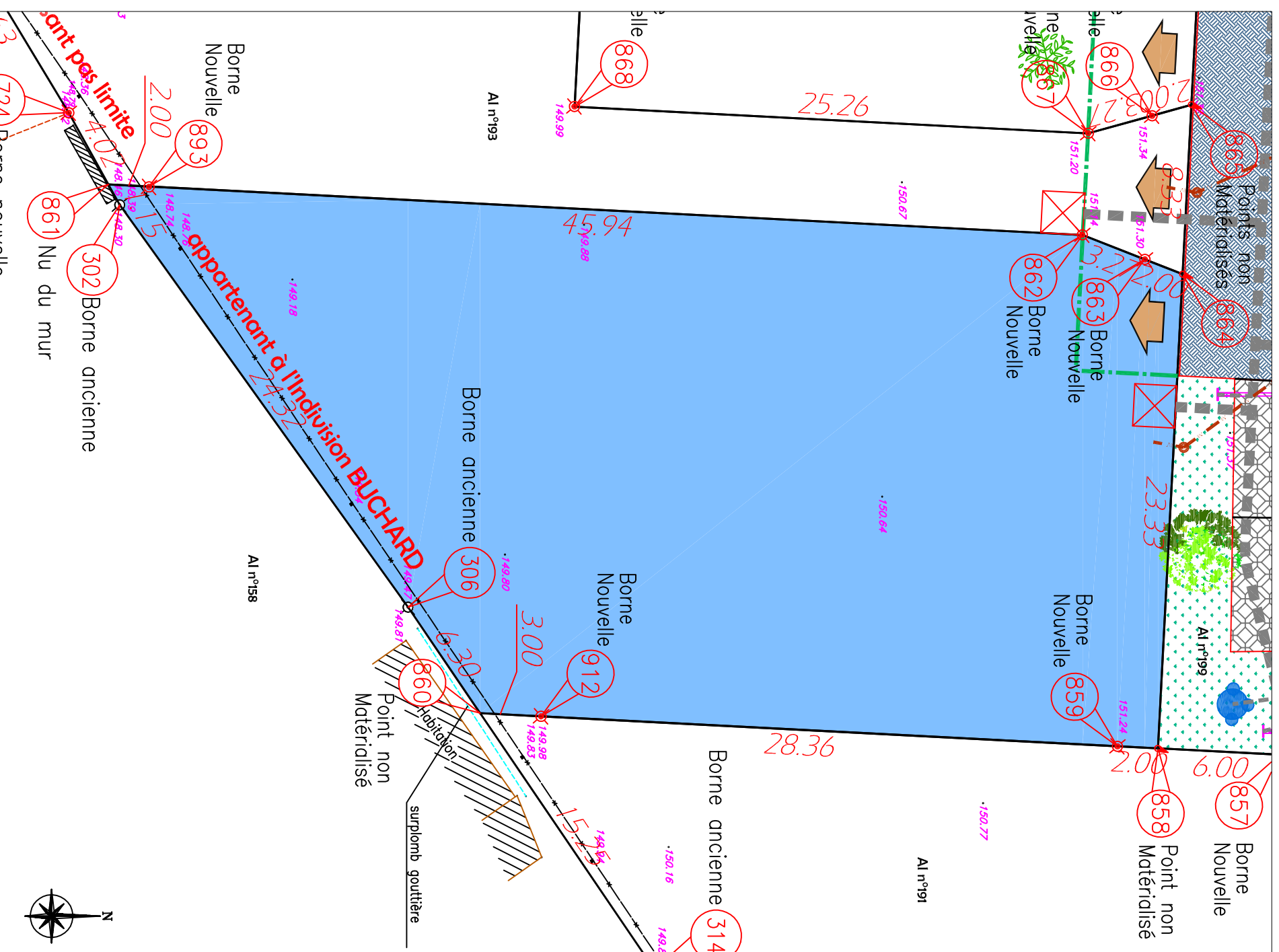


Dossier: PA19203



Vves DELAVIGNE - Richard DODELIN
Sylvain HENNOCOUE - Dominique PFAFF
Joël QUENOUILLE et Associés
www.euclid-eurotop.fr

2 Boulevard Posteur
27503 PONT-AUDEMER
Tél : 02.32.41.12.23
pontaudemer@euclid-eurotop.fr



LÉGENDE

Revêtement	Réseaux	Foncier
C chaussée	Emplacements des coffrets et branchements réseaux divers	Borne ancienne
Pavés ou revêtement béton	Tranchée commune réseaux divers	Borne nouvelle
Accès Enrobés Noirs	Boîte de branchement eaux usées	
Parking Enrobés Noirs		
Engazonnement		
Relevement graphique		
Accès au lot (Position imposée)		
Recul de portail imposé (5.00m)		

NOTA

- Les emplacements des coffrets, branchements et attentes sont donnés à titre indicatif.
- L'aménageur se réserve le droit de modifier ces emplacements pour toute raison d'ordre technique.