

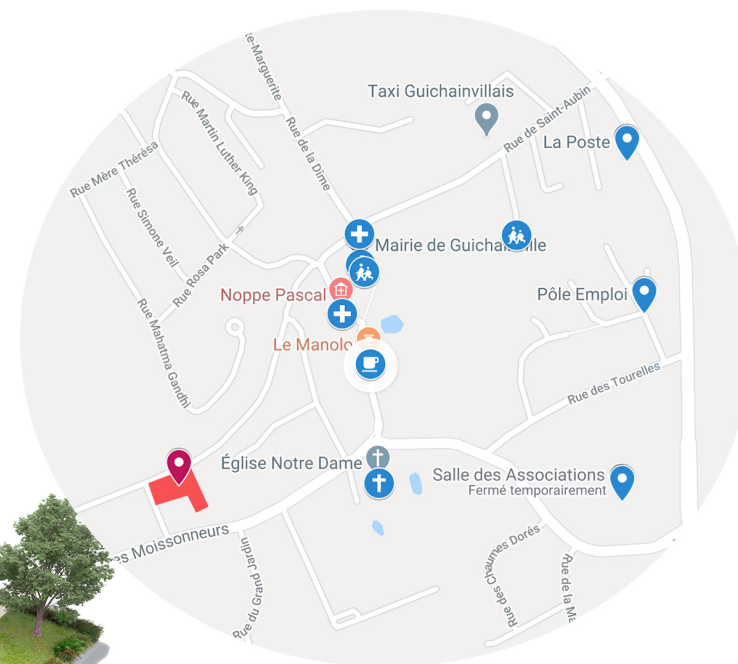
Guichainville

3 lots



Terrains à bâtir ■ 27

3 lots
à partir de...
66 000 €
de 700 M2 à 800 M2



Zone UBa du PLui :

- Emprise au sol max de 50%
- Hauteur maximum de 10m
- Toits plats possible

Les plus du terrain

- Cadre bucolique
- Ecoles à pied
- Calme
- Evreux à 5 km
- Libre de constructeur
- Terrain viabilisé

TERRAINS LIBRE DE CONSTRUCTEUR | ENTIÈREMENT VIABILISÉS

INFORMATIONS & RESERVATIONS

contact@drakkar.fr

02 78 26 02 78



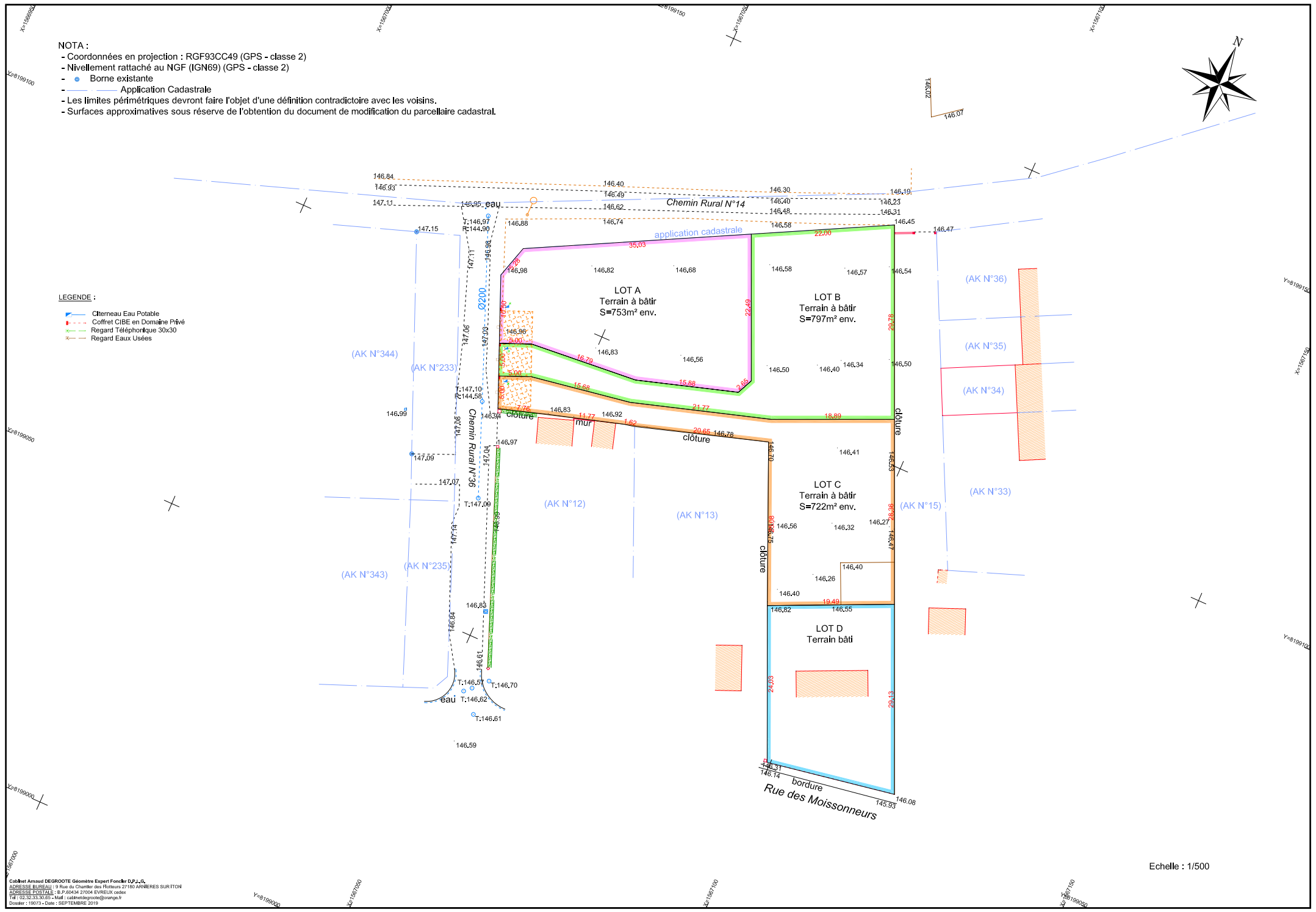
#guichainville

NOTA :

- Coordonnées en projection : RGF93CC49 (GPS - classe 2)
- Nivellement rattaché au NGF (IGN69) (GPS - classe 2)
- Borne existante
- Application Cadastre
- Les limites périmétriques devront faire l'objet d'une définition contradictoire avec les voisins.
- Surfaces approximatives sous réserve de l'obtention du document de modification du parcellaire cadastral.



- LEGENDE :
- Citerneau Eau Potable
 - Coffret CIBE en Domaine Privé
 - Regard Téléphonique 30x30
 - Regard Eaux Usées



Echelle : 1/500