

CREATION D'UN
IMMEUBLE DE
BUREAU/SERVICES

LE DRAKKAR

N° D'AFFAIRE :
19094

ADRESSE :
Rue Politzer
27000 EVREUX

TYPOLOGIE :
Cellule 9
Surface m² : 985,3 m²

Cellule 9

ECHELLE :
1:200

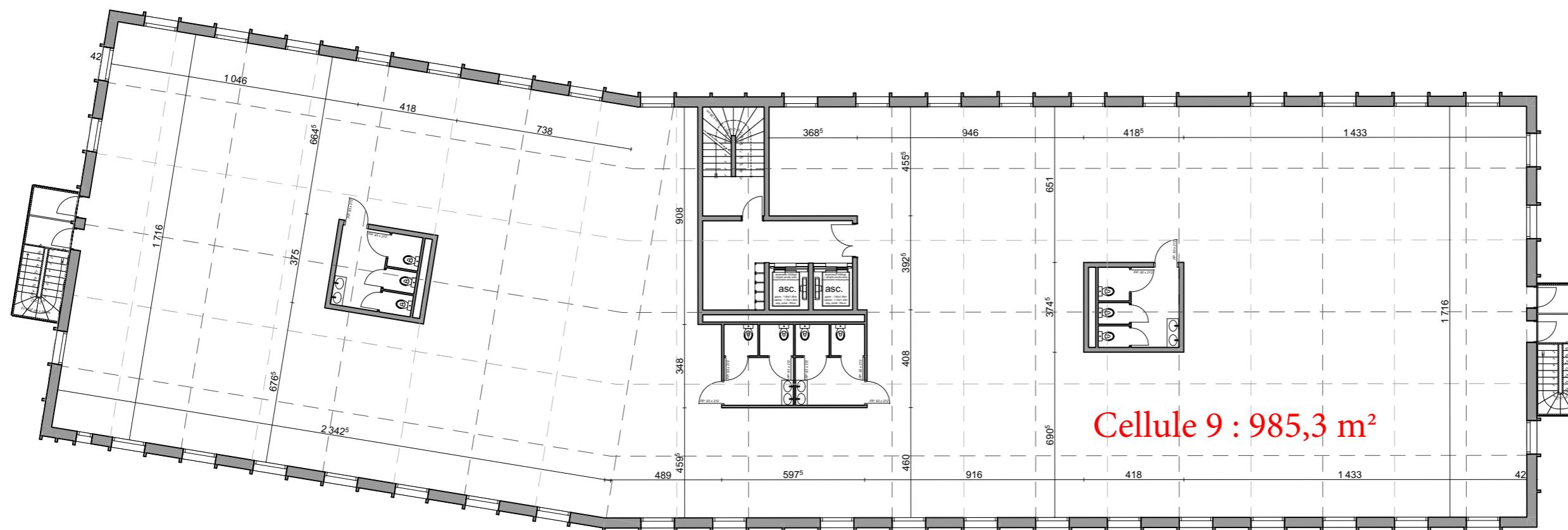
FORMAT :

STADE D'ETUDE :
PC

INDICE :

DATE :
29/10/2020

DOCUMENT N° :
13



Nota : ce plan est susceptible d'être légèrement modifié en fonction des nécessités techniques de la réalisation en ce qui concerne les dimensions libres et les équipements. Les retombées, soffites, canalisations et radiateurs ne sont pas figurés.



Drakkar Développement
216 Route de Neufchâtel
76420 Bihorel