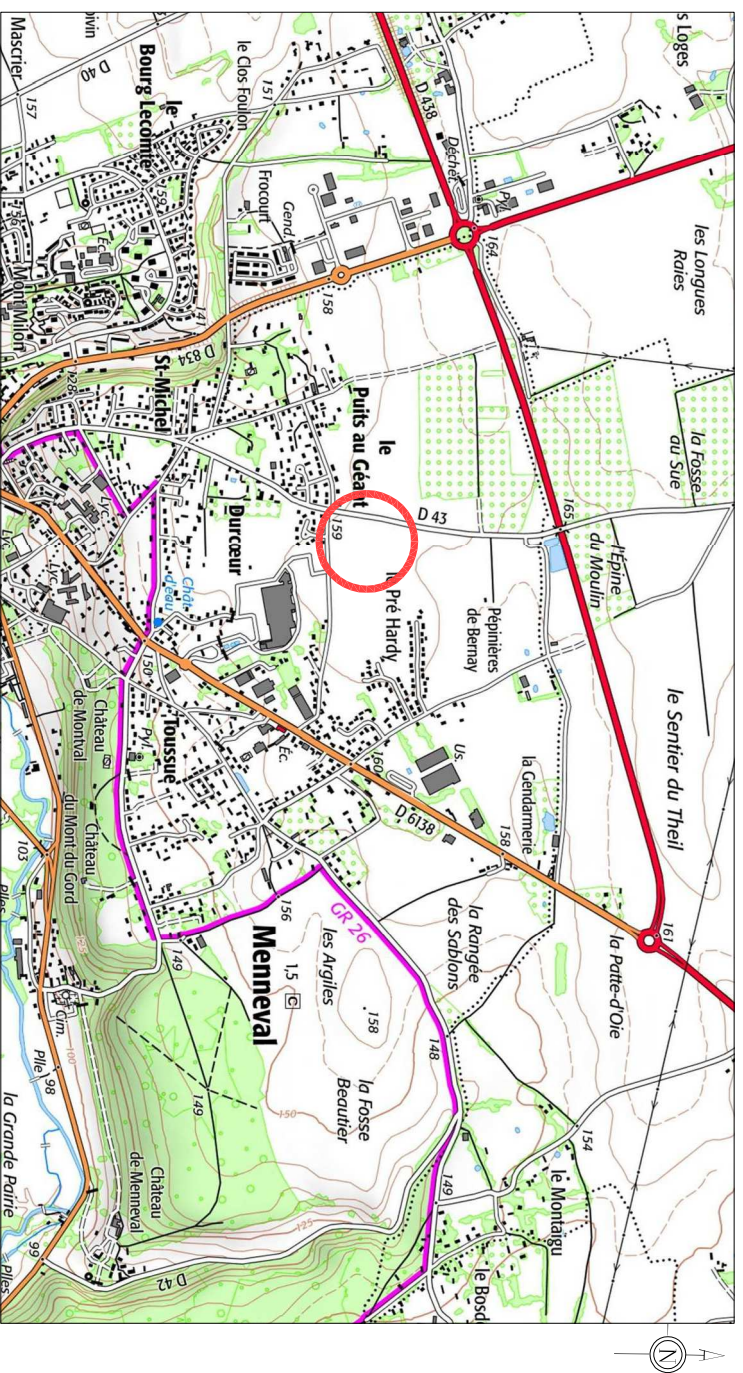


## PLAN DE SITUATION Sans échelle



## PLAN D'ENSEMBLE Sans échelle



Dossier : PA21172

# PLAN DE COMMERCIALISATION

Département de l'Eure

**COMMUNE DE MENNEVAL**

Route de Valaille - Rue du Gros Orme

Lotissement

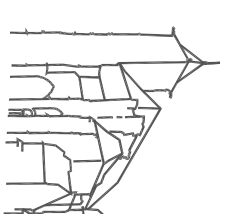
Lot n° 7

Cadastré Section ZC n°25p  
Superficie mesurée 720 m<sup>2</sup>



216 route de Neurchâtel  
76230 BIHOUEL  
Té: 02 35 66 76 13

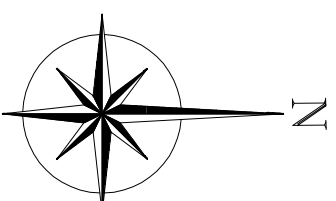
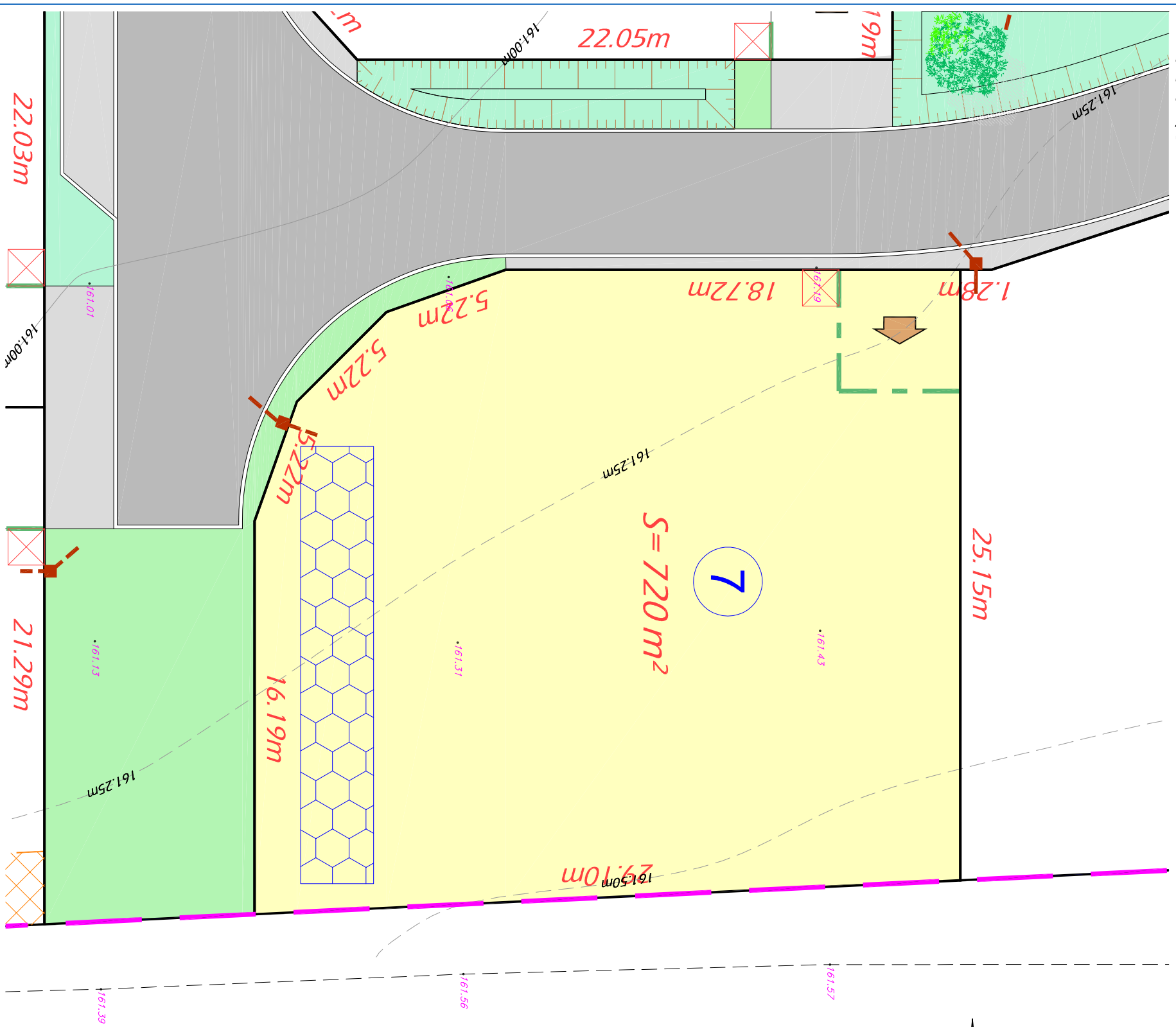
Date : Avril 2022



Dossier : PA21172

5, Rue des Temps Modernes  
27500 PONT-AUDEMER  
Té: 02.32.41.12.23  
portaudemer@euclyd.fr  
www.euclyd-eurotop.fr


**PLAN DE MASSE**  
Echelle : 1/200



**NOTA :**




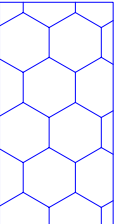
- Avant toute utilisation des repères, la concordance entre le plan et les points implantés sur le terrain devra être vérifiée.
- les limites parcellaires et les surfaces sont données à titre indicatif. Elles seront définies après bornage par le géomètre-expert de l'opération.
- Il est recommandé aux acquéreurs de faire réaliser une étude géotechnique sur le terrain pour définir l'adaptation au sol de leur future construction.

**LEGENDE TRAVAUX**

-  Branchements réseaux divers (Téléphonie, Electricité et Eau potable)
-  Boîte de branchement des Eaux Usées

**N.B.** Les positions des réseaux et branchements sont données à titre indicatif. L'emplacement des branchements devra être vérifié par le constructeur avant dépôt du permis de construire et réalisation de la construction.

**LEGENDE**

-  ACCES au lot (Position imposée + recul de 5m00 obligatoire)
-  REcul DE PORTAIL imposé
-  Périmètre de lotissement
-  Exemple d'implantation de massifs drainant (à charge acquéreur) (à titre indicatif)

**N.B.** L'implantation des massifs drainant présentée sur ce document n'exclut pas la possibilité d'un choix différent du ou (des) maître d'ouvrage lors du dépôt d'un permis de construire.

**LEGENDE TOPOGRAPHIQUE**

 Altitude du terrain naturel avant réalisation des travaux