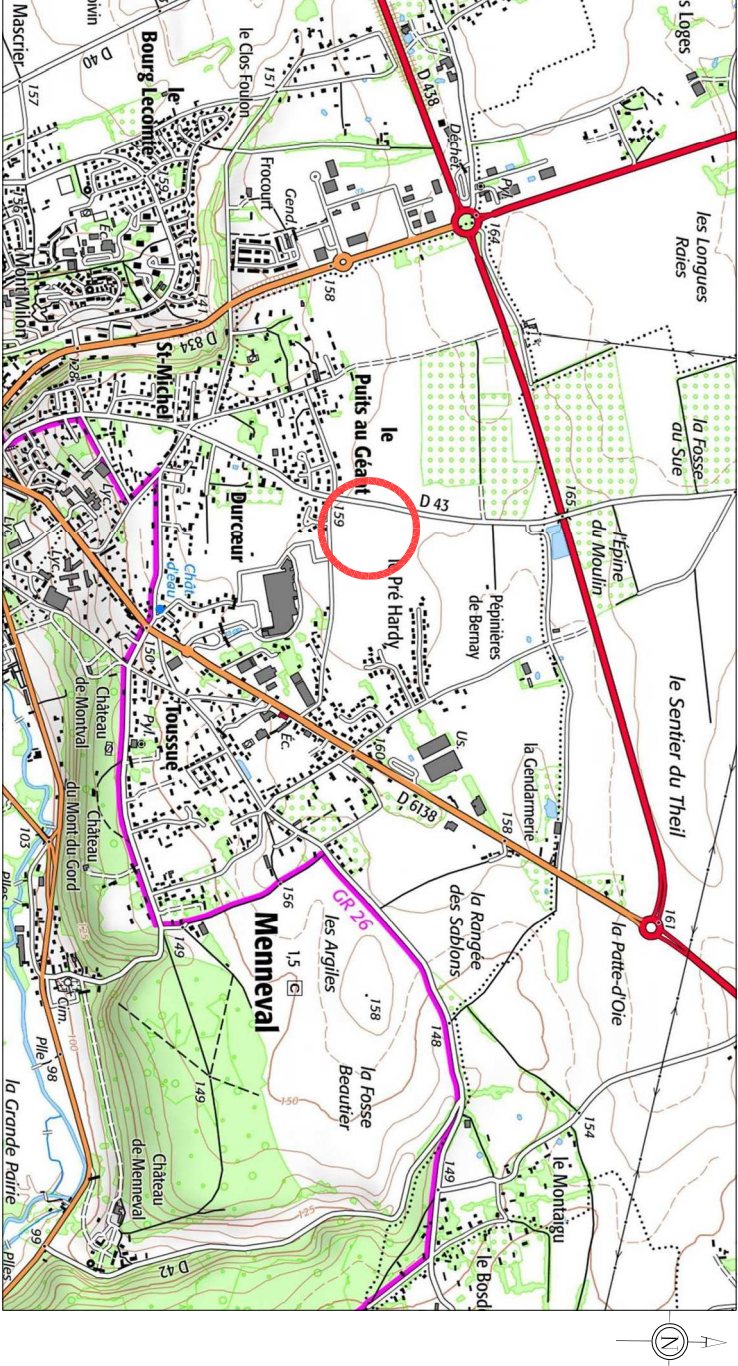


PLAN DE SITUATION
Sans échelle



PLAN D'ENSEMBLE
Sans échelle



Dossier : PA21172

PLAN DE COMMERCIALISATION

Département de l'Eure
COMMUNE DE MENNEVAL
Route de Valaille – Rue du Gros Orme

Lotissement
Lot n° 15

Cadastré Section ZC n°25p
Superficie mesurée 766 m²

DRAKKAR
Développement
Promotion immobilière - Aménagement Foncier
216 route de Neufchâteau
76230 BIHOREL
Tél: 02 35 66 76 13

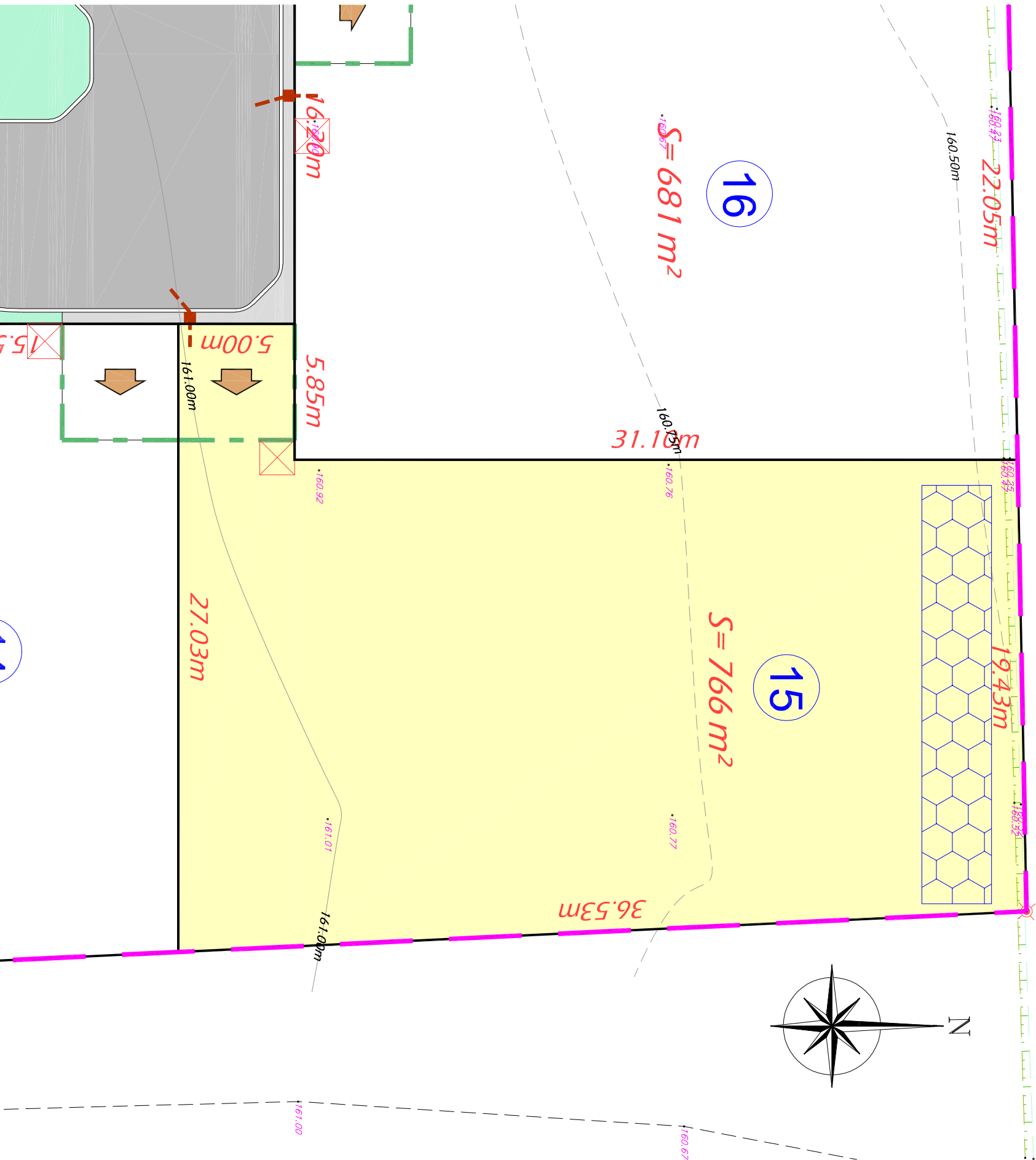
Date : Avril 2022



Dossier : PA21172



5, Rue des Temps Modernes
27500 PONT-AUDEMER
Tél : 02.32.41.12.23
portaudemer@euclid.fr
www.euclid-eurotop.fr



NOTA :

- Avant toute utilisation des repères, la concordance entre le plan et les points implantés sur le terrain devra être vérifiée.
- les limites parcellaires et les surfaces sont données à titre indicatif. Elles seront définies après bornage par le géomètre-expert de l'opération.
- Il est recommandé aux acquéreurs de faire réaliser une étude géotechnique sur le terrain pour définir l'adaptation au sol de leur future construction.

LEGENDE TRAVAUX

- Branchements réseaux divers (Téléphonie, Electricité et Eau potable)
- Boîte de branchement des Eaux Usées

N.B. Les positions des réseaux et branchements sont données à titre indicatif.
L'emplacement des branchements devra être vérifié par le constructeur avant dépôt du permis de construire et réalisation de la construction.

LEGENDE

- ACCES au lot (Position imposée + recul de 5m obligatoire)
- RECU DE PORTAIL imposé
- Périmètre de lotissement
- Exemple d'implantation de massifs drainant (à charge acquéreur) (à titre indicatif)

N.B. L'implantation des massifs drainant présentée sur ce document n'exclut pas la possibilité d'un choix différent du ou (des) maître d'ouvrage lors du dépôt d'un permis de construire.

LEGENDE TOPOGRAPHIQUE

- Altitude du terrain naturel avant réalisation des travaux