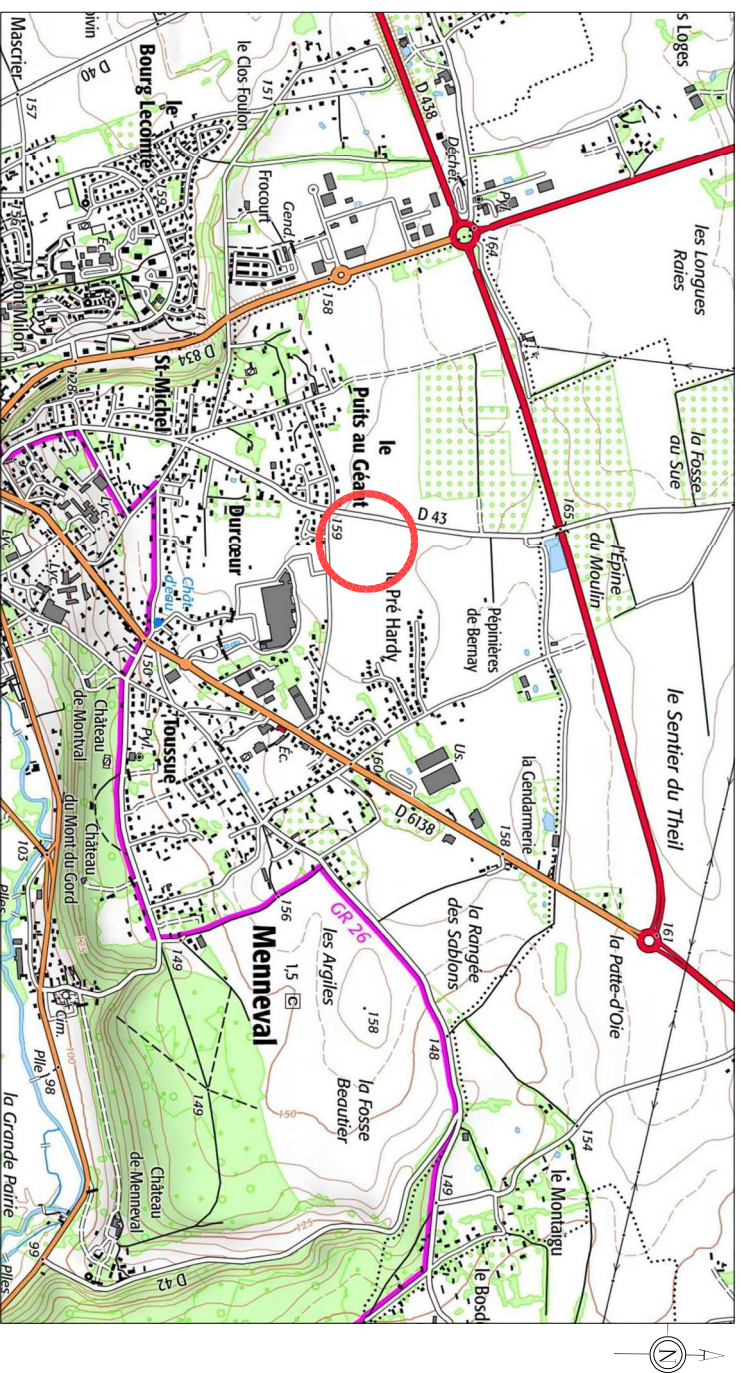
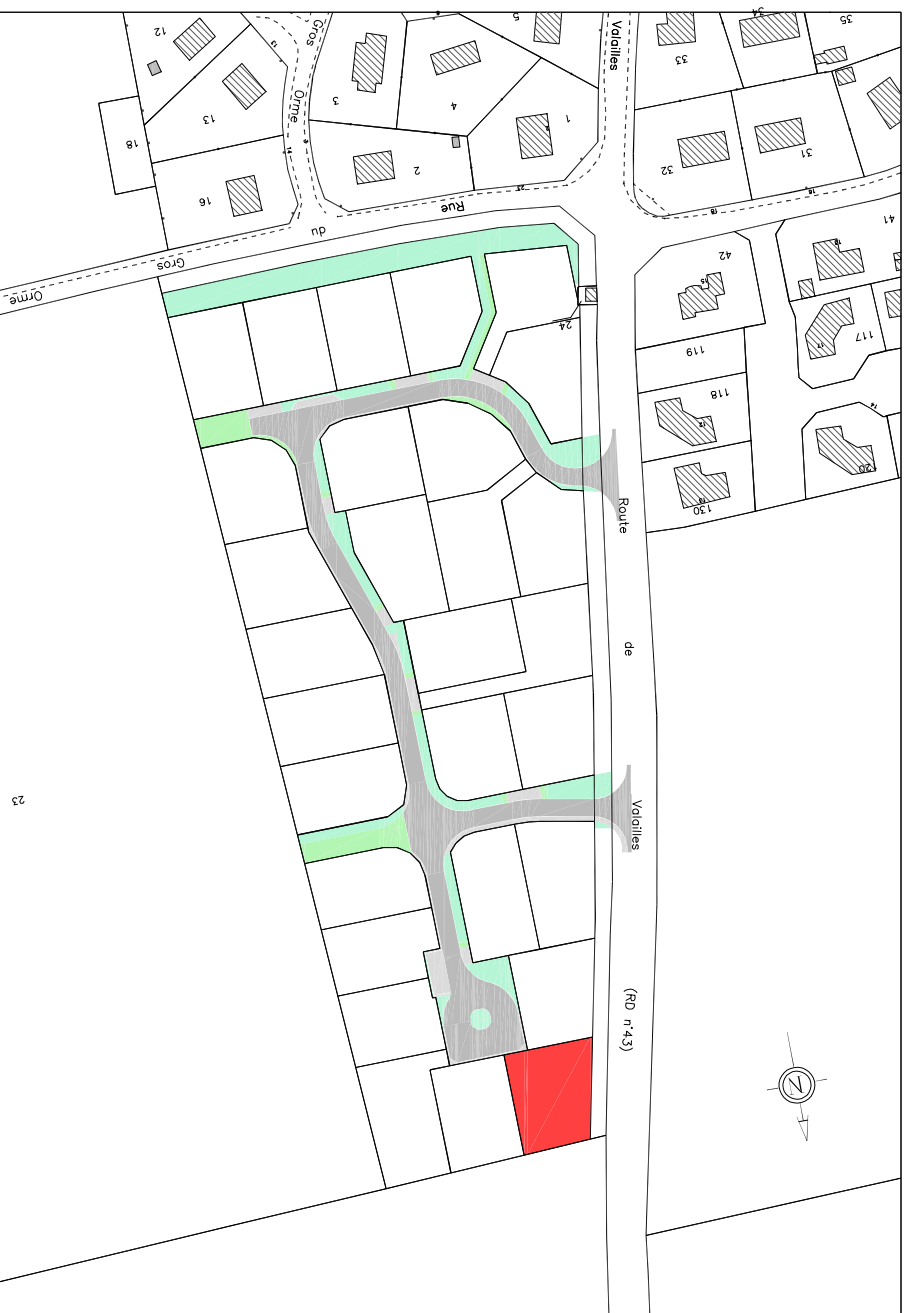


## PLAN DE SITUATION Sans échelle



## PLAN D'ENSEMBLE Sans échelle



# PLAN DE COMMERCIALISATION

Département de l'Eure  
**COMMUNE DE MENNEVAL**  
Route de Valaille - Rue du Gros Orme

Lotissement

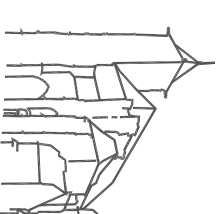
Lot n° 17

Cadastré Section ZC n°25p  
Superficie mesurée 705 m<sup>2</sup>

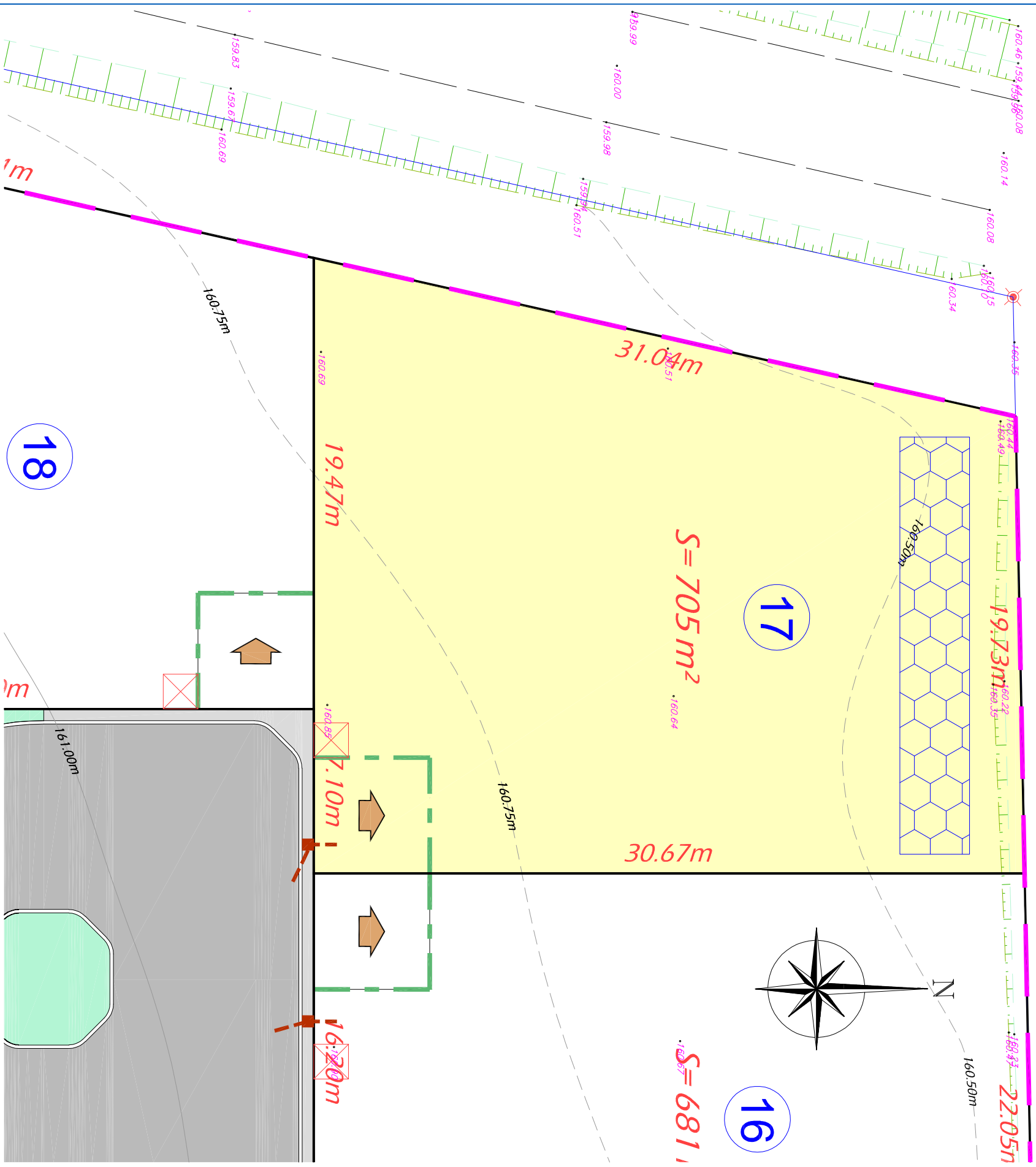


**DRAKKAR**  
Développement  
Promotion Immobilière - Aménagement Foncier  
216 route de Neurchâtel  
76230 BIHOREL  
Té: 02 35 66 76 13

Date : Avril 2022



Dossier : PA21172



**NOTA :**

- Avant toute utilisation des repères, la concordance entre le plan et les points implantés sur le terrain devra être vérifiée.
- les limites parcellaires et les surfaces sont données à titre indicatif. Elles seront définies après bornage par le géomètre-expert de l'opération.
- Il est recommandé aux acquéreurs de faire réaliser une étude géotechnique sur le terrain pour définir l'adaptation au sol de leur future construction.

**LEGENDE TRAVAUX**

Branchements réseaux divers (Téléphonie, Electricité et Eau potable)

Boîte de branchement des Eaux Usées

**N.B.** Les positions des réseaux et branchements sont données à titre indicatif.  
Le placement des branchements devra être vérifié par le constructeur avant dépôt du permis de construire et réalisation de la construction.

**LEGENDE**

ACCES au lot (Position imposée + recul de 5mOO obligatoire)

RECOL DE PORTAIL imposé

Périmètre de lotissement

Exemple d'implantation de massifs drainant (à charge acquéreur) (à titre indicatif)

**N.B.** L'implantation des massifs drainant présentée sur ce document n'exclut pas la possibilité d'un choix différent du ou (des) maître d'ouvrage lors du dépôt d'un permis de construire.

**LEGENDE TOPOGRAPHIQUE**

Altitude du terrain naturel avant réalisation des travaux