

Port Mort -27-

21 TERRAINS A BATIR
Grande Rue
Rue de Pressagny

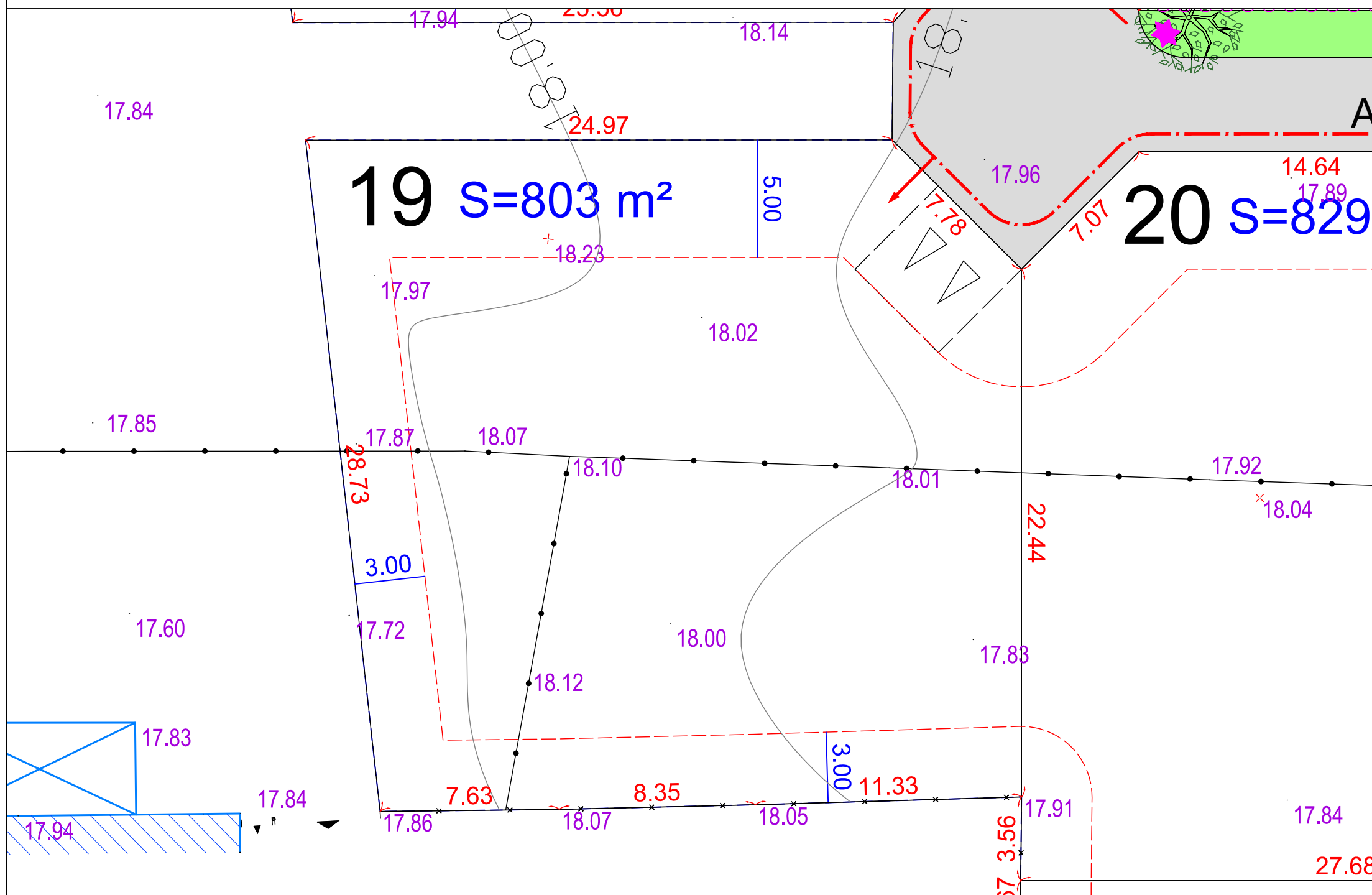


GÉOMÈTRES EXPERTS
Benoit SANTUS
Olivier JUMENTIER
Erwan QUINIOU
Benjamin LEMOINE

ZAC Plaine de la Ronce
1042 rue Augustin Fresnel - 76230 Bois Guillaume
Tél 02 35 70 54 60 Fax 02 35 15 28 45
geometres@ge360.fr

LEGENDE

- Limite de zone constructible
- Distance minimale d'implantation par rapport à la limite
- Espace vert
- Enrobé noir
- Emplacement indicatif de l'entrée charretière A charge acquéreur
- Branchement réseaux divers



Plan d'ensemble



NOTA :

Les cotes de niveaux , la position des réseaux et des branchements sont données a titre indicatif et pourront être modifiées au cours des travaux.
Seul les plans de vente définitifs auront valeur juridique.
Epanchage individuel des Eaux Pluviales et des Eaux Usées sur la parcelle à charge des acquéreurs (Voir Etude Ecotone).
Les surfaces indiquées ne seront définitives qu'après bornage des lots

Echelle 1/200

DRAKKAR DEVELOPPEMENT
216 Route de Neufchâtel
76420 BIHOREL
RCS 848 599 213