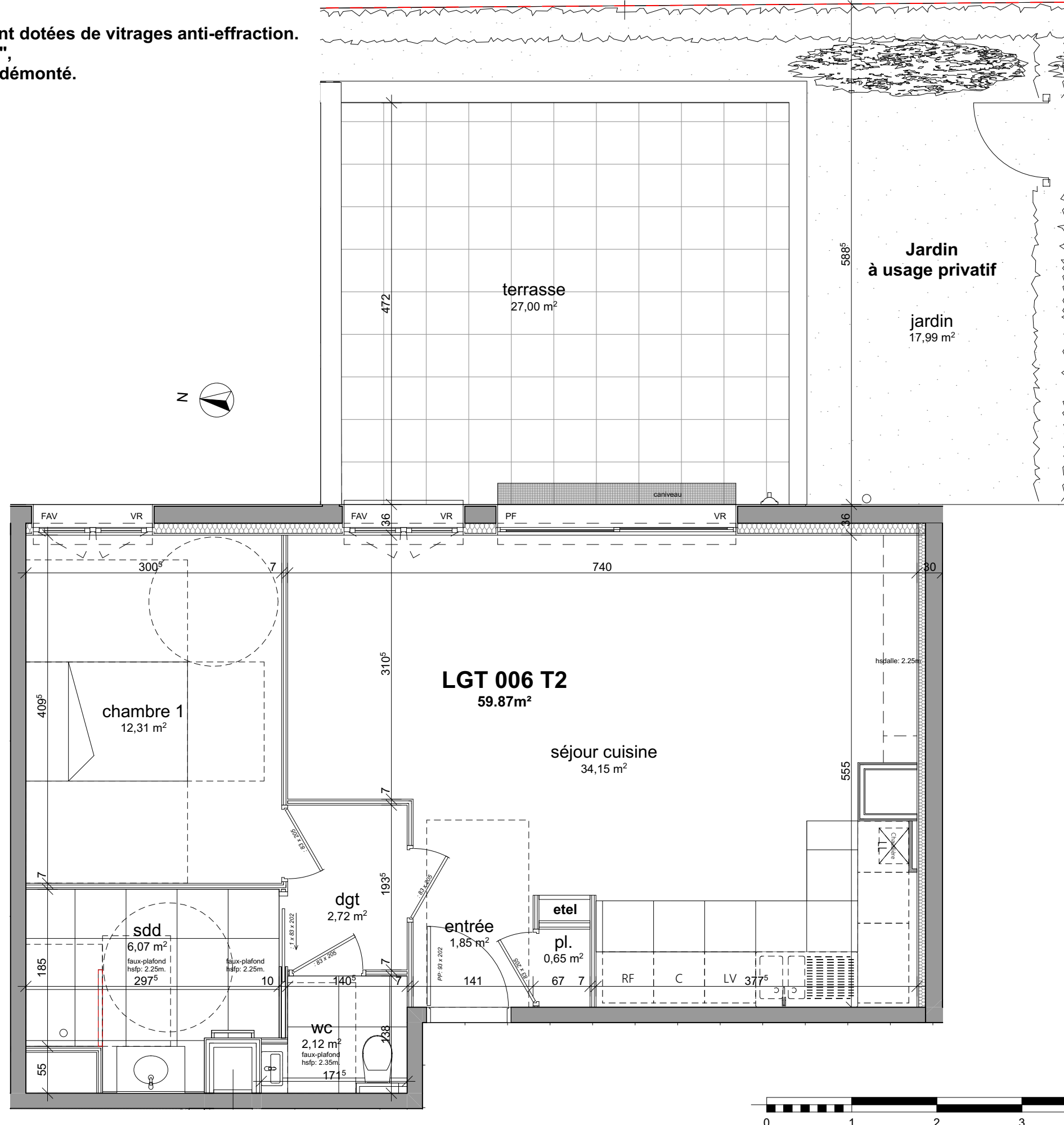


Nota:

- Les fenêtres du RDC sont dotées de vitrages anti-effraction.
- Pour l'adaptabilité "PMR",
Le pare-douche doit être démonté.



LEGENDE DU PLAN	
PF	Porte-fenêtre
F	Fenêtre
FAV	Fenêtre à allège vitrée
VR	Volet roulant
Pl.	Placard

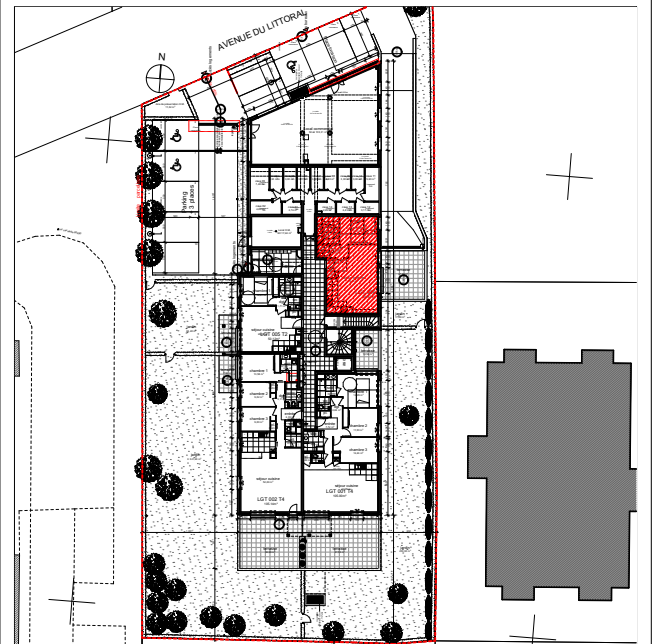
- Prix TTC (*) :
 (*) hors frais annexes (hors frais de notaire)
 - Valable jusqu'au :

NOTA : Ces plans sont réalisés sur la base du dossier de Permis de Construire.
 Les surfaces et les cotes des pièces sont indicatives et pourront varier dans une limite de 5 %. Les retombées, soffites, canalisations et radiateurs ne sont pas figurés.
 Tout en conservant les caractéristiques essentielles du plan, des modifications sont susceptibles d'être apportées en fonction des nécessités techniques et réglementaires lors de la réalisation.



39 Avenue du Littoral
 14910 Benerville-sur-Mer

Maître d'ouvrage:
DRAKKAR DEVELOPPEMENT
 216 route de Neuchâtel - 76420 BIHOREL



Lot 006

TABLEAU DES SURFACES HABITABLES

N° LOT	TYPE	NIVEAU	SUR. HAB.
006	T2	RDC	59.87 m²

Entrée	1,85
Séjour cuisine	34,15
Chambre 1	12,31
Salle de douche	6,07
wc	2,12
Placard	0,65
Dégagement	2,72
59,87 m²	

Jardin	17,99
Terrasse	27,00

PLANS DE VENTE

Indice : F
 Date : 26/05/23