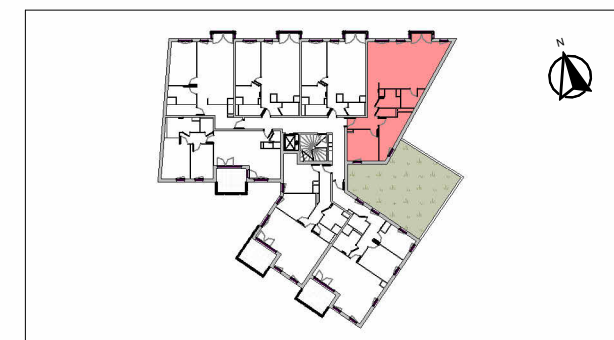
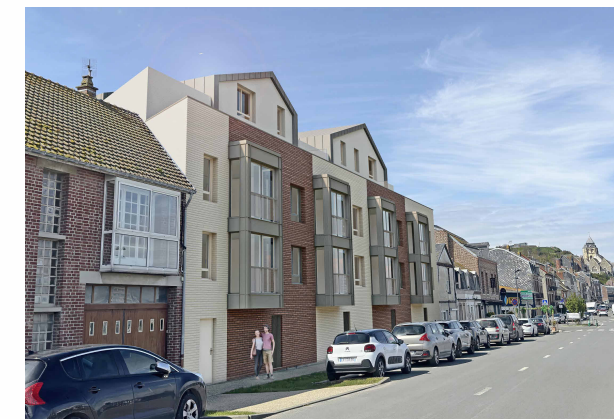


Résidence "Les Terrasses du Quai"  
5B - 7 Avenue des Canadiens - 76470 Le Tréport

Maître d'Ouvrage :

**DRAKKAR Développement**  
216 route de Neufchâtel - 76420 Bihorel



Lot 105  
Typologie T3 Niveau R+1

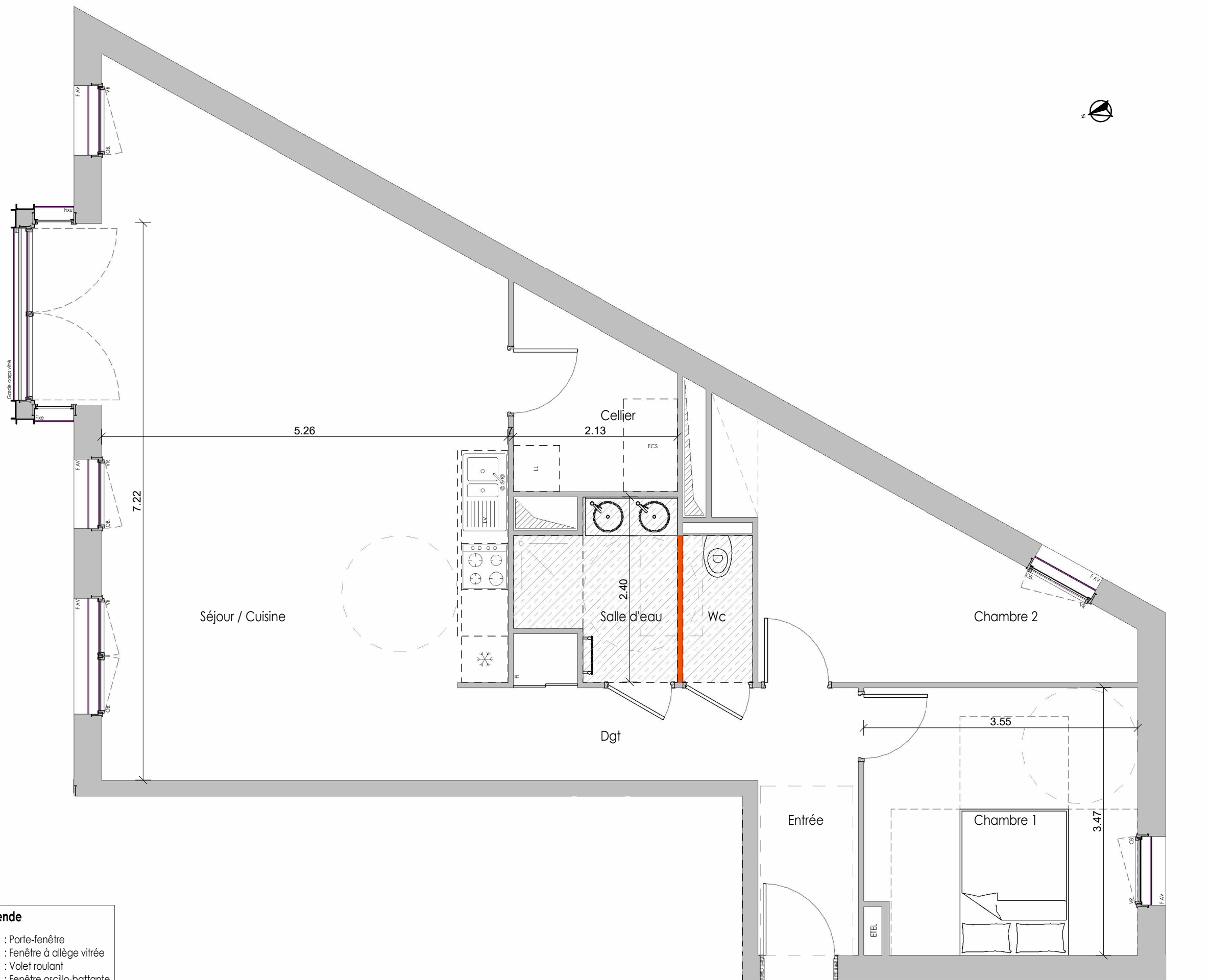
Surfaces habitables :

Entrée	4.5 m <sup>2</sup>
Séjour / Cuisine	44.0 m <sup>2</sup>
Chambre 1	12.1 m <sup>2</sup>
Chambre 2	11.0 m <sup>2</sup>
SdE	4.0 m <sup>2</sup>
Wc	1.7 m <sup>2</sup>
Dgt	4.5 m <sup>2</sup>
Cellier	4.5 m <sup>2</sup>

**Surface habitable 86.3 m<sup>2</sup>**

**Légende**

- PF : Porte-fenêtre
- F AV : Fenêtre à allège vitrée
- VR : Volet roulant
- OB. : Fenêtre oscillo-battante
- Pl. : Placard
- : Marche accès terrasse
- : Cloison démontable



**Nota :** Le maître d'ouvrage se réserve la possibilité d'apporter des modifications de dimensions libres et d'équipements, en fonction des contraintes techniques et réglementaires de construction. De légères variantes de cotes, et de surface pourront être apportées au présent plan, en fonction des nécessités techniques de réalisation. Les tolérances d'usage sont admises en ce qui concerne les dimensions en cotes et surfaces indiquées. Les retombées, soffites, canalisations et radiateurs ne sont pas figurés (la hauteur sous soffite sera au minimum de 2.10m). Les gaines ainsi que l'emplacement des équipements sont figurés à titre indicatif et n'apparaissent pas de manière exhaustive sur le plan. L'emplacement des éléments et salle de bains est donné à titre indicatif. Les placards sont compris dans les surfaces. Le mobilier et l'électroménager ne sont pas fournis. Equipements optionnés si indications sur plan. Les différences maximales de niveaux entre logements et annexes privatives sont de 15 cm maximum pour les balcons et loggias et de 25 cm maximum pour les terrasses.

PLANS DE VENTE

Date : 27/01/2025 Ind :