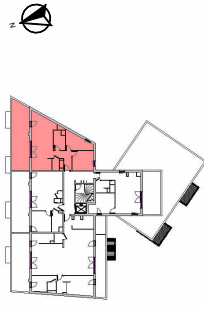


Résidence "Les Terrasses du Quai"  
58 - 7 Avenue des Canadiens - 74470 Le Tréport

Maître d'Ouvrage :  
**DRAKKAR Développement**  
21,6 route de Neufchâtel - 76420 Bihorel



Typologie T3 Niveau R-3

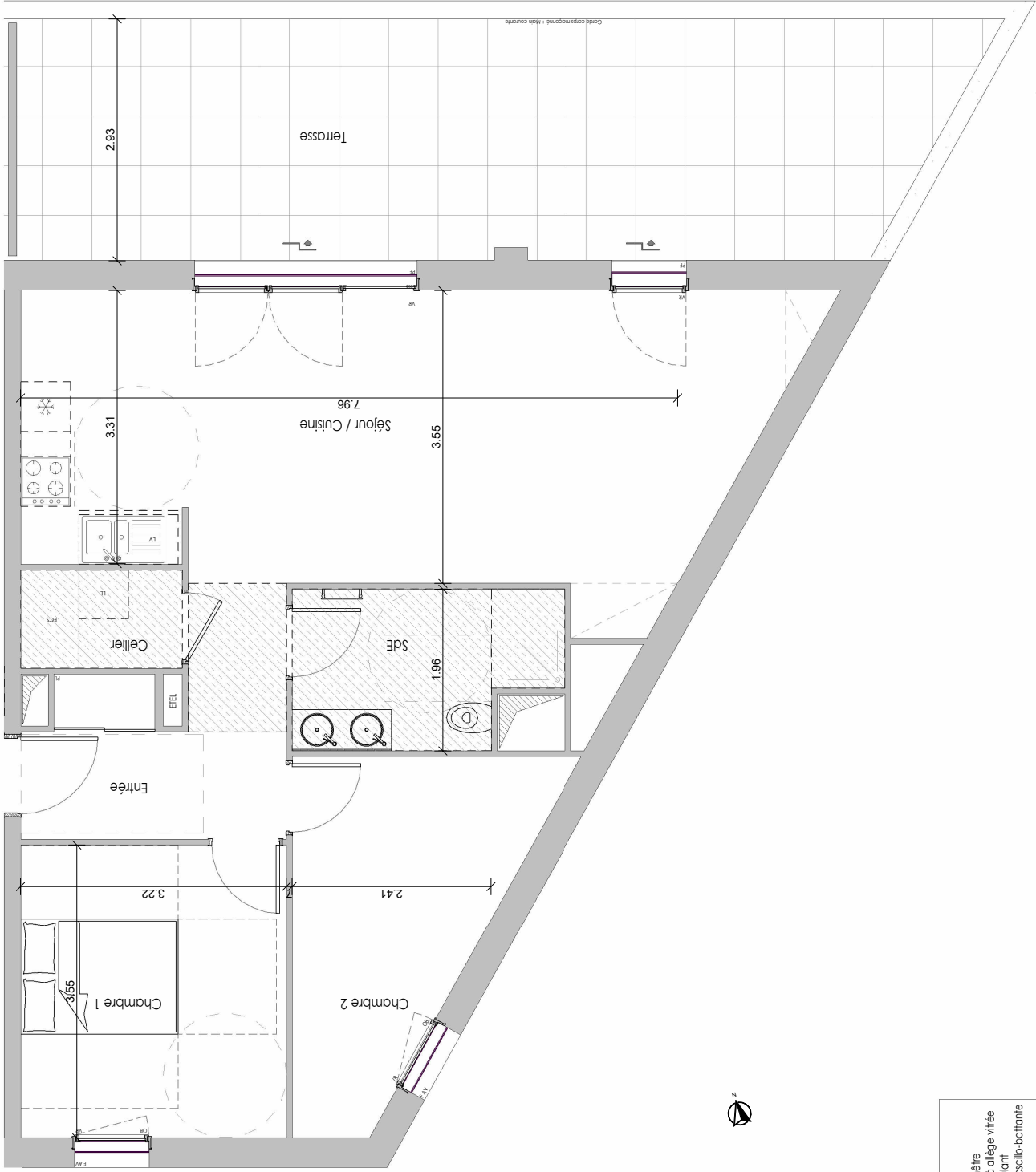
Surfaces habitables :

Entrée	7,2 m <sup>2</sup>
Séjour / Cuisine	32,0 m <sup>2</sup>
Chambre 1	11,4 m <sup>2</sup>
Chambre 2	10,3 m <sup>2</sup>
SdE	5,8 m <sup>2</sup>
Cellier	2,3 m <sup>2</sup>
<b>Surface habitable</b>	<b>69,0 m<sup>2</sup></b>

Terrasse	32,5 m <sup>2</sup>
<b>Surface annexe</b>	<b>32,5 m<sup>2</sup></b>

**PLANS DE VENTE**

Date : 27/01/2025 Ind :



**légende**

PF	: Porte-fenêtre
F.A.V	: Fenêtre à allège vitrée
VR	: Volet roulant
Ob.	: Fenêtre oscillo-battante
Pl.	: Placard
—	: Marche accès terrasse
—	: Clôison démontable

**Nota :** Le maître d'ouvrage se réserve la possibilité d'apporter des modifications de dimensions brutes et d'équipements, en fonction des contraintes techniques et réglementaires de construction. De légères variantes de cotés, et de surface pourront être apportées au présent plan, en fonction des nécessités techniques de réalisation. Les tolérances d'usage sont admises en ce qui concerne les dimensions en cotés et surfaces indiquées. Les rebordées, soffites, corniches et radiateurs ne sont pas figurés (la hauteur souffite sera au minimum de 2,10m). Les games ainsi que l'emplacement des équipements sont figurés à titre indicatif et n'apparaissent pas de manière exhaustive sur le plan. L'emplacement des éléments et sols de bois est donné à titre indicatif. Les placards sont compris dans les surfaces. Le mobilier et l'électroménager ne sont pas fournis. Equipements optionnels si indications sur plan. Les différences maximales de niveaux entre logements et annexes privatives sont de 15 cm maximum pour les balcons et loggias et de 25 cm maximum pour les terrasses.