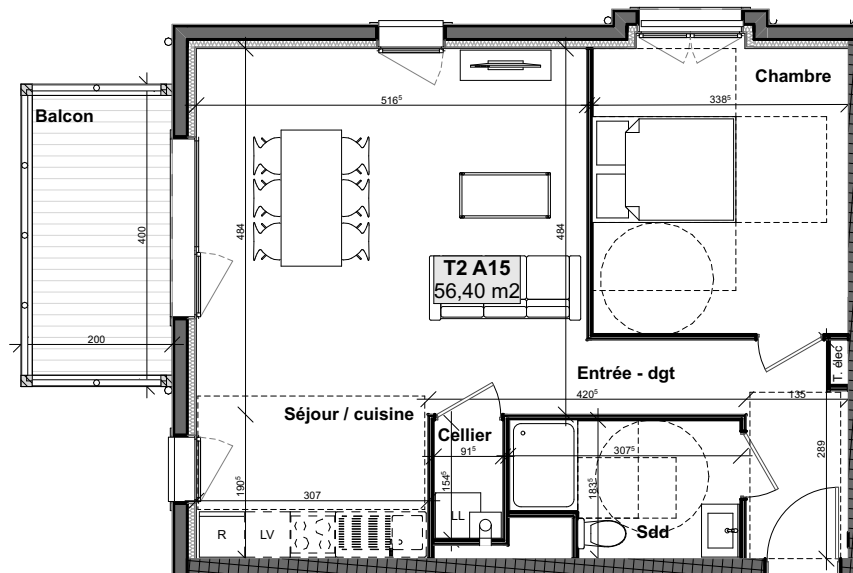


# L'Angelot

Route de Caen RD 675 - 14130 Pont l'Evêque



Ce plan est établi avant la mise au point technique de chantier qui pourra engendrer des modifications (dimensions, soffites, gaines, conduits...)



## T2 n°A15

Bâtiment A

Premier étage



Surfaces habitables	
Cellier	1,5
Chambre	13,1
Entrée - dgt	5,8
Sdd	5,1
Séjour / cuisine	30,9
	<b>56,4 m<sup>2</sup></b>
Surfaces annexes	
Balcon	8,1

Date : 06/05/2025

Indice : #01