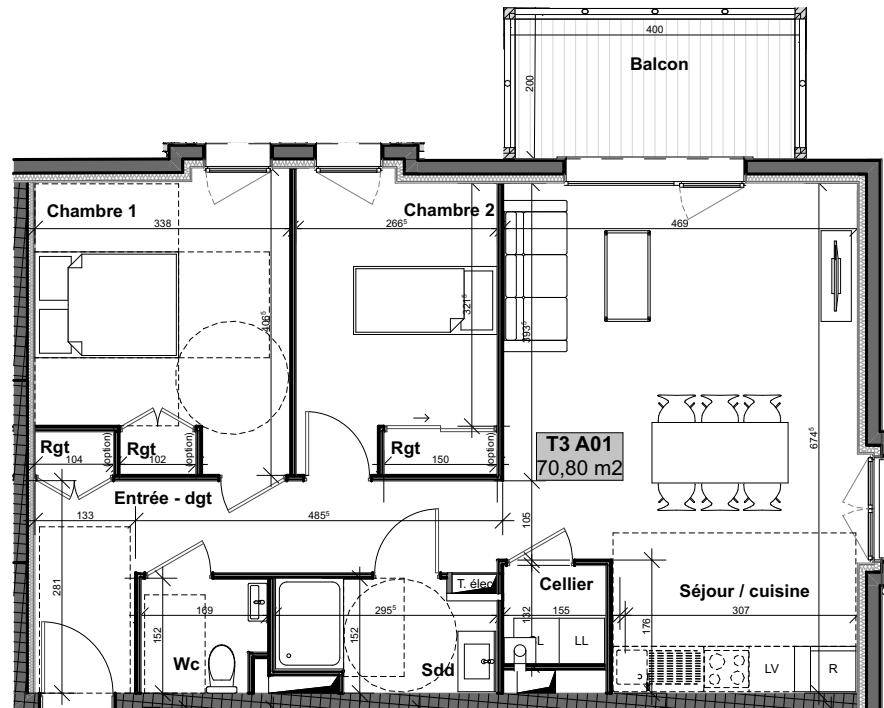




# L'Angelot

Route de Caen RD 675 - 14130 Pont l'Evêque



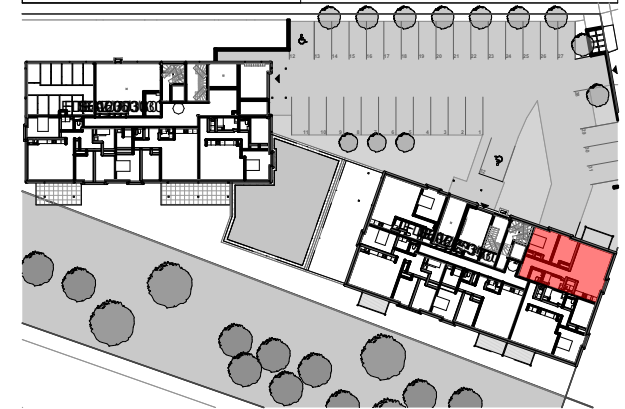
Ce plan est établi avant la mise au point technique de chantier qui pourra engendrer des modifications (dimensions, soffites, gaines, conduits...)



## T3 n°A01

Bâtiment A

Rez de chaussée



Surfaces habitables	
Cellier	1,8
Chambre 1	11,9
Chambre 2	9,5
Entrée - dgt	9,6
Rgt	2,1
Sdd	4,0
Séjour / cuisine	29,5
Wc	2,4
	<b>70,8 m<sup>2</sup></b>
Surfaces annexes	
Balcon	8,1

Date : 06/05/2025

Indice : #01