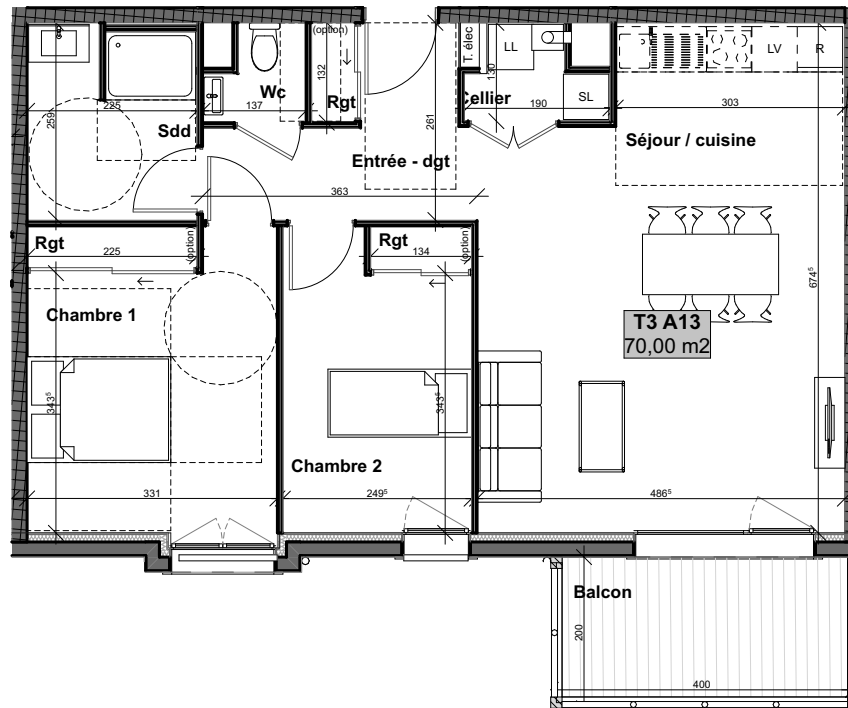


L'Angelot

Route de Caen RD 675 - 14130 Pont l'Evêque



Ce plan est établi avant la mise au point technique de chantier qui pourra engendrer des modifications (dimensions, soffites, gaines, conduits...)



T3 n°A13

Bâtiment A

Premier étage



Surfaces habitables	
Cellier	1,9
Chambre 1	12,3
Chambre 2	9,2
Entrée - dgt	6,2
Rgt	2,8
Sdd	5,7
Séjour / cuisine	30,4
Wc	1,5
70,0 m²	
Surfaces annexes	
Balcon	8,2

Date : 06/05/2025

Indice : #01