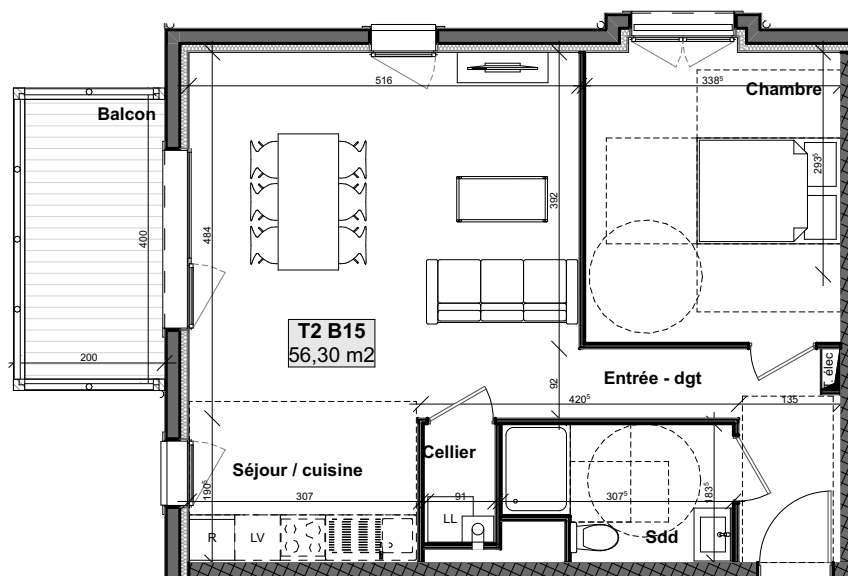


# L'Angelot

Route de Caen RD 675 - 14130 Pont l'Evêque



Ce plan est établi avant la mise au point technique de chantier qui pourra engendrer des modifications (dimensions, soffites, gaines, conduits...)



## T2 n°B15

Bâtiment B

Premier étage



Surfaces habitables	Cellier	1,5
	Chambre	13,3
	Entrée - dgt	5,6
	Sdd	5,1
	Séjour / cuisine	30,8
		<b>56,3 m<sup>2</sup></b>
Surfaces annexes	Balcon	8,1

Date : 06/05/2025

Indice : #01