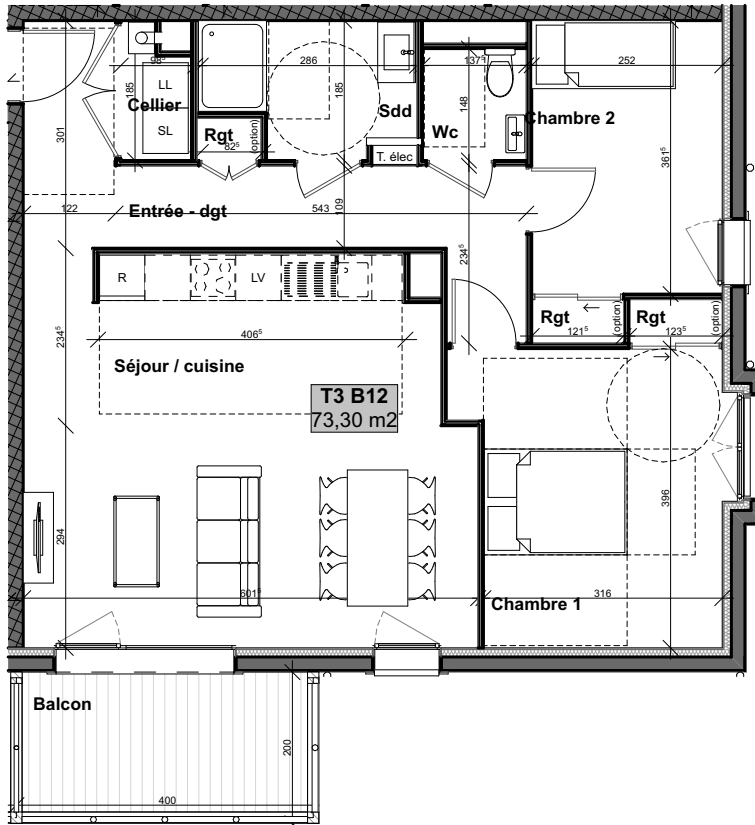


L'Angelot

Route de Caen RD 675 - 14130 Pont l'Evêque



Ce plan est établi avant la mise au point technique de chantier qui pourra engendrer des modifications (dimensions, soffites, gaines, conduits...)



T3 n°B12

Bâtiment B

Premier étage



Surfaces habitables	
Cellier	1,5
Chambre 1	13,3
Chambre 2	9,1
Entrée - dgt	10,9
Rgt	1,9
Sdd	4,6
Séjour / cuisine	30,0
Wc	2,0
	73,3 m²
Surfaces annexes	
Balcon	8,2

Date : 06/05/2025

Indice : #01