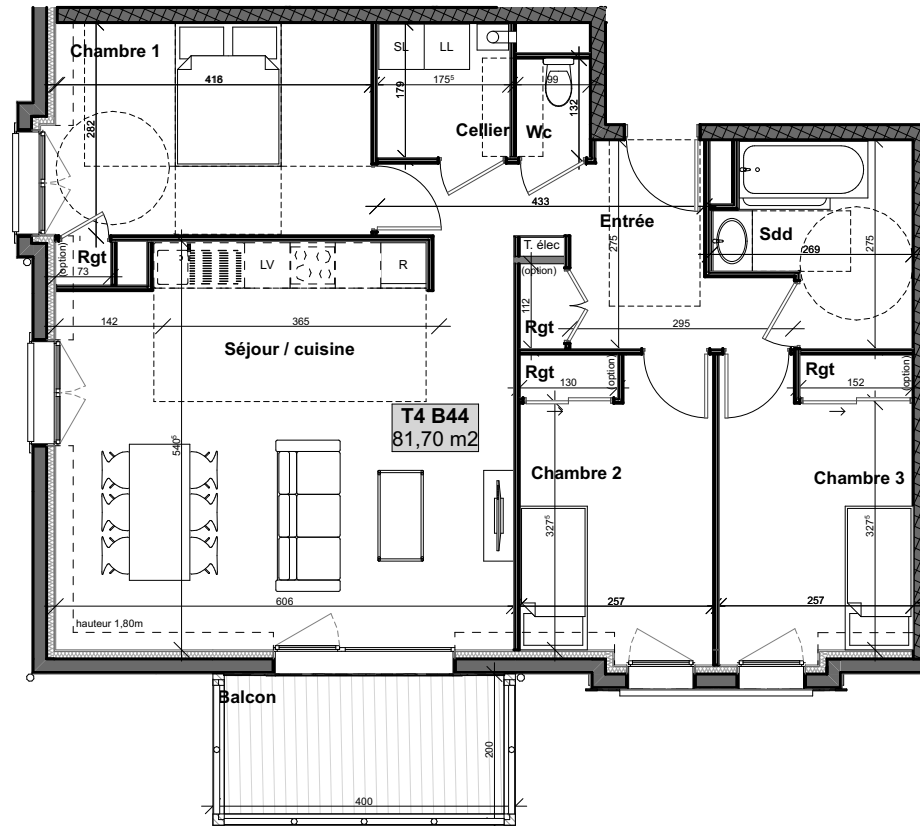


L'Angelot

Route de Caen RD 675 - 14130 Pont l'Evêque



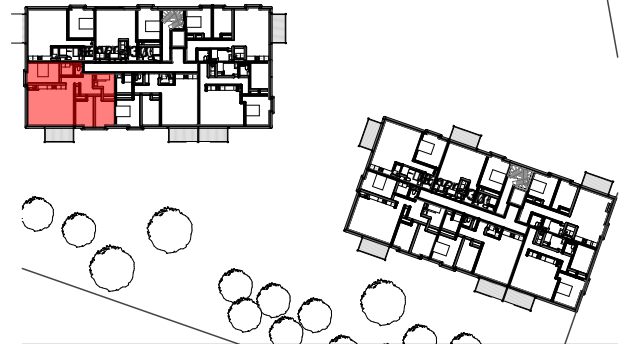
Ce plan est établi avant la mise au point technique de chantier qui pourra engendrer des modifications (dimensions, soffites, gaines, conduits...)



T4 n°B44

Bâtiment B

Quatrième étage



Surfaces habitables	
Cellier	3,1
Chambre 1	11,8
Chambre 2	9,2
Chambre 3	9,0
Entrée	8,4
Rgt	2,6
Sdd	5,9
Séjour / cuisine	30,4
Wc	1,3
81,7 m²	
Surfaces annexes	
Balcon	8,0

Date : 06/05/2025

Indice : #01